

GUIDE PRATIQUE de la ville de

La Mézière

Septembre 2021

#03



BAR - CAVE À BIÈRES
BURGERS - TARTINES

LE
SOUS
BOCK

LA MÉZIÈRE



110 La Bourdonnais - 35520 La Mézière

CAVE
+ de 250 REF.

LOCATION
TIREUSE
(Machine et Gaz offert)

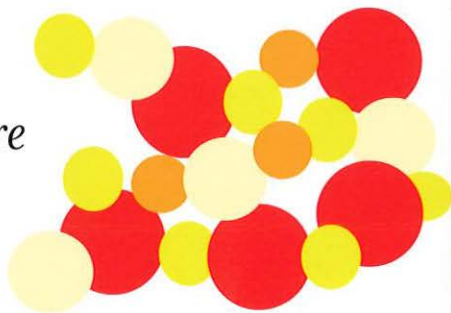
BAR
18 TIRAGES

LUNDI & MERCREDI : 11h30 - 23h00
JEUDI & SAMEDI : 11h30 - 01h00
DIMANCHE : 15h00 - 01h00
GP MOTO : 10h30 - 01h00

Peinture
&
Décoration

Jean - François
MAUDUIT

- Peinture, décoration
- Papier peint, toile de verre
- Revêtement de sol
- Ravalement ...



5, allée des Synagots - P.A la Renaudais
35830 BETTON jf.mauduit@neuf.fr

06 10 72 28 46

Sommaire

Le mot du Maire.....	p.3	Autres services.....	p.15
Carte d'identité de la commune	p.4	Vie pratique.....	p.19
Le Conseil municipal.....	p.6	Annuaire de la Santé.....	p.24
Permanences du Maire et des adjoints.....	p.8	Annuaire des associations.....	p.27
Formalités administratives	p.11	Plan randonnées pédestres	p.32
Les services municipaux	p.12	Semainier 2021 / 2022	p.36

Le mot du Maire



Chères Macériennes, chers Macériens,

C'est un réel plaisir que de vous proposer la troisième édition du guide d'informations pratiques de notre commune. Nous nous sommes attachés à y mettre à jour les informations liées à notre collectivité. Vous y trouverez notamment un certain nombre de rappels pratiques sur les démarches administratives qu'il vous faut faire. Des informations contribuant au bien vivre ensemble comme la réglementation sur le bruit, sur la gestion de vos animaux domestiques. Comme les jours de dépôt de vos bacs à ordures ménagères ou à déchets recyclables. Vous y trouverez également les données actualisées des associations et un calendrier des manifestations déjà programmées.

Je tiens à remercier l'ensemble de nos partenaires, artisans, commerçants et entreprises sans qui ce guide n'existerait pas.

Je vous invite à le parcourir avec attention. J'espère qu'il pourra répondre à vos interrogations et qu'il facilitera, pour les nouveaux venus leur installation dans notre commune.

Le Maire, PASCAL GORIAUX

Directeur de publication : Pascal Goriaux, Maire
Rédaction : Pascal Goriaux, Philippe Esnault, Catherine Toudic, Estelle Taillebois, Annette Josso, Régis Georget, Gwendal Bedouin, Anne Gerbeau, Hubert Gautrais.
Crédits photos : Philippe Esnault

EdiPublic
www.edipublic.com

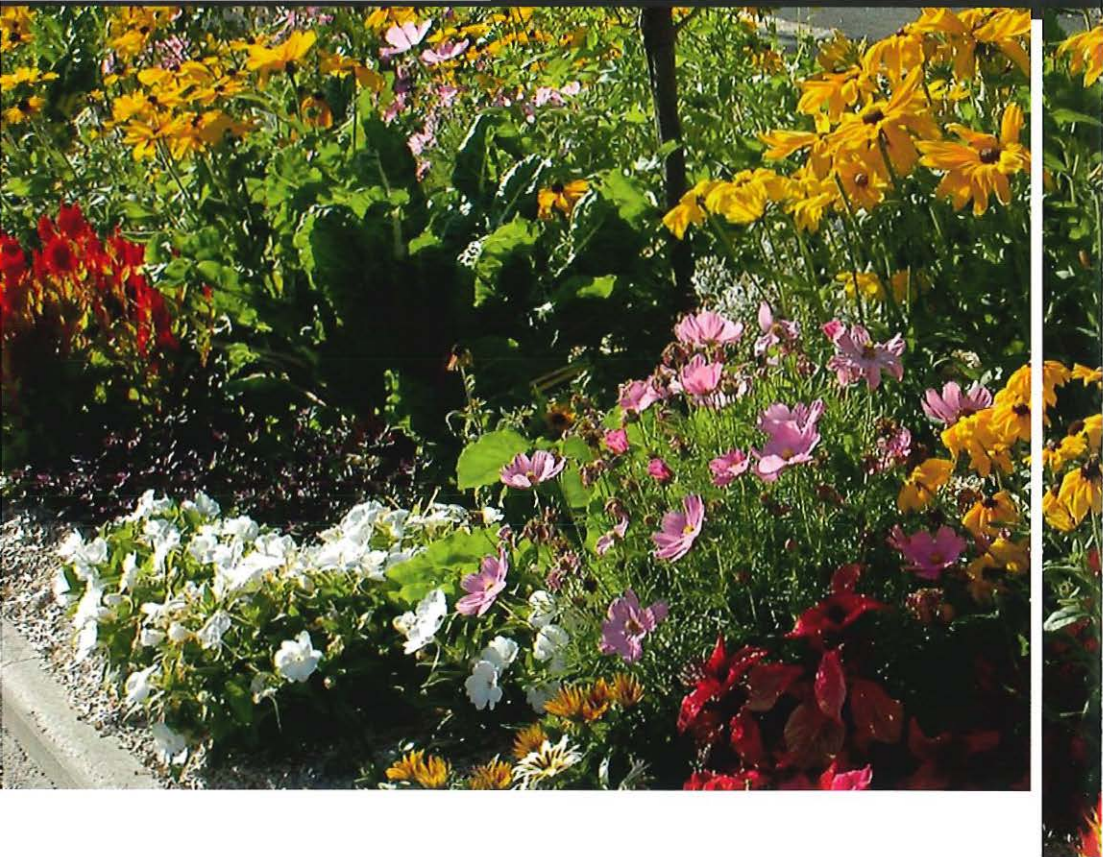
L'AGENCE DE COMMUNICATION
DES COLLECTIVITÉS

CONCEPTION • GRAPHISME • RÉGIE PUBLICITAIRE • IMPRESSION

EdiPublic (groupe IB Médias)
33 av. des Temps Modernes
86360 Chasseneuil (Futuroscopel)
05 49 01 44 11
Plusieurs agences en France

Document imprimé en CEE 390 707 594 RCS

PEFC 10-31-1990



La Carte d'identité de La Mézière

Macéria

Nom Gallo-romain

Macérien(ne)

Gentilé

35520

Code Postal

35177

Code Insee

5 014 Habitants

Population totale (01/01/20)

1 623 Ha

Superficie

**106 m au pied du
château d'eau**

Altitude

**Marché le mercredi
16h00-20h00**

en face de la mairie



Communauté de communes Val d'Ille - Aubigné

19 COMMUNES

- Andouillé-Neuville,
- Aubigné,
- Feins,
- Gahard,
- Guipel,
- Langouët,
- La Mézière,
- Melesse,
- Montreuil-le-Gast,
- Montreuil-sur-Ille,
- Mouazé,
- Saint-Aubin d'Aubigné,
- Saint-Germain-sur-Ille,
- Saint-Gondran,
- Saint-Médard-sur-Ille,
- Saint-Symphorien,
- Sens-de-Bretagne,
- Vieux-Vy-sur-Couesnon,
- Vignoc.

Jumelage

Villes jumelées avec La Mézière

- Kosel (Allemagne),
- Belmonte (Portugal),
- Birghis (Roumanie),
- Toukoto (Mali),
- Odolanów (Pologne).



Conseil municipal

Le Maire

Pascal GORIAUX

Les adjoints

Laurent RABINE

1^{er} adjoint

Bâtiments communaux | Accessibilité.

Valérie BERNABÉ

2^e adjointe

Vie sociale | Solidarité | Emploi.

Michaël MASSART

3^e adjoint

Vie communale | Associations.

Badia MSSASSI-BEAUCHER

4^e adjointe

Éducation | Enfance-Jeunesse.

Gilles RIEFENSTAHL

5^e adjoint

Environnement | Voirie | Développement durable.

Elisabeth IZEL

6^e adjointe

Culture.

Gilbert LEPORT

7^e adjoint

Urbanisme | Aménagement.

Les Conseillers municipaux délégués

Catherine TOUDIC

Déléguée aux finances.

Philippe ESNAULT

Délégué à la communication.

Anaëlle LE GROGNEC

Déléguée aux affaires scolaires.

Les Conseillers municipaux

- Gwendal BÉDOUIN
- Régis GEORGET
- Patrice GUÉRIN
- Annette JOSSO
- Marine KÉCHID
- Nathalie LE FAUCHEUR
- Ewen LE NOAC'H
- Karine MONVOISIN
- Jean-Bernard MOUSSET
- Estelle TAILLEBOIS

Les Conseillers municipaux de la minorité

- Anne GERBEAU
- Jean-Baptiste LESAGE
- Blandine JOHRA
- Hubert GAUTRAIS
- Nadège SALMON
- Jean-François MACÉ



Permanences du Maire et des adjoints

Mairie

1, rue de Macéria - 35520 La Mézière

02 99 69 33 36

mairie@lameziere.fr

www.lameziere.com

 villede.lameziere

Horaires d'ouverture :

- > **Lundi** : 8h30 - 12h / 14h - 18h.
- > **Mardi, jeudi et vendredi** : 8h30 - 12h / 14h - 17h.
- > **Mercredi** : 8h30 - 12h.
- > **Samedi** : 9h - 12h.

Permanence du Maire

Pascal GORIAUX

Vendredi matin (sur rendez-vous
auprès de l'accueil de la mairie)

Permanences des Adjoints

Laurent RABINE,

Adjoint en charge des bâtiments et de l'accessibilité

- > **Lundi - 18 heures** (sur rendez-vous auprès de l'accueil de la mairie)

Elisabeth IZEL,

Adjointe en charge de la Culture

- > **Mardi - 10h à 12h** (sur rendez-vous auprès de l'accueil de la mairie)

Valérie BERNABE,

Adjointe en charge de la Vie Sociale, la Solidarité et l'Emploi

- > **Mercredi matin** (sur rendez-vous directement auprès du CCAS au 02.99.69.38.43)

Gilbert LEPORT,

Adjoint en charge de l'Urbanisme

- > **Jeudi - 17 heures** (sur rendez-vous directement auprès du service urbanisme - urbanisme@lameziere.fr)

Gilles RIEFENSTAHL,

Adjoint en charge de l'Environnement, des Voiries et du Développement Durable

- > **Jeudi - 18 heures** (sur rendez-vous auprès de l'accueil de la mairie)

Mickaël MASSART,

Adjoint en charge de la Vie Communale et des Associations

- > **Vendredi - 17h30** (sur rendez-vous auprès de l'accueil de la mairie)

Badia MSSASSI BEAUCHER,

Adjointe en charge de l'Education Enfance Jeunesse

- > **Samedi - 9h à 11h** (sur rendez-vous auprès de l'accueil de la mairie)

Pour contacter l'élue d'astreinte (uniquement en cas d'urgence et en dehors des horaires d'ouverture de la mairie) **06 84 67 02 94.**



Les légumes de Valbo

PRODUCTEUR DE LÉGUMES BIOLOGIQUES
Magasin à la ferme.
Vente de fruits, légumes, pains et oeufs.
Ouvert le mercredi et le vendredi de 15h30 à 19h

LA HAIE
35520 LA MÉZIÈRE - 06 43 03 00 11

LES LEGUMES DE VALBO



CASÉO
MENUISERIES

NEUF
RENOVATION

VOTRE EXPERT CHEZ VOUS
CASEO RENNES

Route du Meuble
Lieu-dit Les Taillettes - ZA de BEAUCE
35520 LA MEZIERE

TEL : 02 23 41 12 26

www.caseo-maison.com



- VERANDAS ■ PERGOLAS ■ FENETRES
- VOLETS ■ PORTES ■ PORTES DE GARAGE
- PORTAILS ■ PLACARDS

EdiPublic
L'agence de communication
des collectivités

ET SI LE PROCHAIN TALENT
C'ÉTAIT VOUS ?

Scannez
moi



Siège social
CHASSENEUIL DU POITOU
(Futuroscope)
05 49 01 44 11

Agences :
Poitiers - La Rochelle
Bordeaux - Nantes
Lorient - Mâcon

www.edipublic.com



EdiPublic recrute, rejoignez-nous !

OM

O'Massages

3 Route de Rennes
35520 La Mezière

06.99.33.65.20
marie@omassages.fr

ENTRETIEN ET REPARATION AUTOMOBILE TOUTES MARQUES



Mécanique générale

SARL CAP PLAISANCE - Z.A. DE BEAUSEJOUR - 35520 LA MEZIERE

Tél. 02 99 69 24 21 Mail : 35520@etapeauto.fr

GARAGE DU BEAUSEJOUR

ZA du Beauséjour - 35520 LA MEZIERE



CITROËN

**Ventes véhicules
neufs et occasions**

**Mécanique
générale**

**Carrosserie peinture
toutes marques**

Tél. 02 99 69 24 75

garagebeausejour@wanadoo.fr



Formalités administratives

État civil

Reconnaissance

A déclarer en mairie, muni de :

- > Avant la naissance : Pièce d'identité et justificatif de domicile du ou des déclarants (père et/ou mère).
- > Après la naissance : Pièce d'identité, justificatif de domicile du déclarant (père) et copie intégrale de l'acte de naissance de l'enfant.

Déclaration de naissance

A déclarer en mairie, muni du livret de famille, du certificat du médecin et de l'acte de reconnaissance (pour les parents non mariés).

Mariage / Pacs / Parrainage civil

Inscription et dossier à retirer en Mairie.

Extraits et copies d'actes

- > Naissance, mariage, décès concernant les personnes nées, mariées ou décédées à La Mézière.
- > Demande physique en Mairie.
- > Pour plus d'informations et pour connaître les pièces justificatives à fournir pour vos démarches, s'adresser à l'accueil de la Mairie au 02.99.69.33.36 ou accueil@lameziere.fr.

Demande de CNI ou passeports

- > La Mairie de La Mézière n'assure pas ce service directement.
- > La carte nationale d'identité (CNI) est un titre gratuit (sauf en cas de perte ou de vol).

- > Le passeport est quant à lui payant.

> Afin de faciliter vos démarches, vous devez prendre rendez-vous au préalable avec une mairie apte à recevoir votre demande (Melesse, Betton, St Grégoire, Pacé, Tinténiac...).

> Vous pouvez constituer votre pré-demande directement sur le site de l'Agence Nationale des Titres Sécurisés <https://ants.gouv.fr>. Il est préférable d'anticiper sa demande 3 mois avant la fin de validité de votre CNI ou bien de votre départ.

Inscription sur les listes électorales

- > Conditions : avoir 18 ans et être de nationalité française. Vous pouvez vérifier votre inscription ou vous inscrire sur les listes électorales sur www.service-public.fr/particuliers/vosdroits/R51788. Pour les électeurs déjà inscrits, préciser tout changement d'adresse en Mairie.

Recensement citoyen

- > Tout jeune Français doit de se faire recenser entre la date de ses 16 ans et la fin du 3^{ème} mois suivant en vue d'accomplir une Journée Défense et Citoyenneté (JDC).
- > Pour ce faire, lui (ou son représentant légal) doit se présenter en Mairie. Pour plus d'informations et pour connaître les pièces justificatives à fournir pour vos démarches, s'adresser à l'accueil de la Mairie au 02.99.69.33.36 ou accueil@lameziere.fr.

Pour plus d'informations et pour connaître les pièces justificatives à fournir pour vos démarches, s'adresser à l'accueil de la Mairie au 02.99.69.33.36 ou accueil@lameziere.fr.



Les services municipaux

Mairie

1, rue de Macéria - 35520 La Mézière

02 99 69 33 36

mairie@lameziere.fr

www.lameziere.com

 villede.lameziere

Horaires d'ouverture :

> **Lundi** : 8h30 - 12h / 14h - 18h.

> **Mardi, jeudi et vendredi** : 8h30 - 12h / 14h - 17h.

> **Mercredi** : 8h30 - 12h.

> **Samedi** : 9h - 12h.

Directeur Général des Services

dgs@lameziere.fr

Directeur général des services : **Laurent VEILLON**

Service des Ressources Humaines

srh@lameziere.fr

Responsable des Ressources Humaines :

Florence LOTHORE

Service finances/ comptabilité

finances@lameziere.fr

Responsable de service : **Lydia BOURGEOUX**

comptabilite@lameziere.fr

Comptabilité : **Samuelle SORRE**

Service à la population

accueil@lameziere.fr

service.population@lameziere.fr

Responsable de service : **Audrey VAYSSE**

Service communication

communication@lameziere.fr

Chargé de communication : **Audrey VAYSSE**

Services techniques

technicien@lameziere.fr

Directeur : **Yvon BOTHEN**

secretariat.urbatech@lameziere.fr

Assistante de direction :

Emilie BEAUCE

Responsable ateliers techniques :

Katell PENHOUËT

Urbanisme

urbanisme@lameziere.fr

Chargée d'urbanisme :

Angélique LE BERRE-RAVACHE

Aménagement

amenagement@lameziere.fr

Chargée d'aménagement : **Antoine GLEMEE**



Relations aux associations

associations@lameziere.fr

Centre Communal d'Action Sociale (C.C.A.S)

ccas@lameziere.fr

Responsable C.C.A.S. : **Nathalie MAUGEON**

Restaurant scolaire

3, rue du Chêne Hamon

02 99 69 31 72

restaurant-municipal@lameziere.fr

Responsable : **Angéline BOURGES**

Horaires d'ouverture : 7h30 - 15h30.

Infos et inscriptions sur lameziere.fr.

Service enfance jeunesse

Place de l'Église

02 99 69 31 75

enfance-jeunesse@lameziere.fr

Aide aux devoirs

02 99 69 31 75

animateurs@lameziere.fr

Macériado

02 99 69 31 75

animateurs@lameziere.fr

Animateurs : **Virginie LE VÉZOUËT** et **Amaury DUBREUIL**

Horaires d'ouverture : Période scolaire, le mercredi de 13h30 à 18h et le vendredi de 18h à 20h.

Point Information Jeunesse (P.I.J.)

Place de l'Église

09 67 58 31 60

msi@lameziere.fr

www.ij-bretagne.com/la-meziere

 jeunesse.lameziere

Responsable : **Frédéric DOUARD**

Horaires d'ouverture :

> **Vacances scolaires** : tous les jours de 13h30 à 17h30.

> **Hors vacances** : mercredi et jeudi de 14h à 18h, et vendredi de 14h à 19h.

Service culturel - Médiathèque

« Les mots passants »

1, rue de La Flume

02 99 69 33 46

bibliotheque@lameziere.fr

www.mediatheque.lameziere.com

Responsable : **Véronique LAROCHE**

Horaires d'ouverture :

> **Mardi, jeudi, vendredi** : 16h30 - 18h30.

> **Mercredi** : 10h - 12h / 14h - 19h.

> **Samedi** : 10h - 13h.

JOZ

LA MODE AU FEMININ

5, PLACE DE L'EGLISE
35520 LA MEZIERE
02.99.59.62.87

WWW.FACEBOOK.COM/JOZLAMODE

OUVERT DU MARDI AU VENDREDI
10h - 12h30 / 14h30 - 19h
LE SAMEDI
10h - 12h30 / 14h30 - 18h30



ENTRETIEN JARDIN

TONTE DE PELOUSES - TAILLE DE HAIES
DÉSHERBAGE MANUEL - RAMASSAGE DE FEUILLES
NETTOYAGE HAUTE PRESSION - BRICOLAGE
TRAVAUX D'ÉLAGAGE ET DE DÉBROUSSAILLAGE

50%
DE RÉDUCTION
D'IMPÔTS

f AJ ENTRETIEN JARDIN - 06 22 16 12 14



**ARTI
MOB**

■ MENUISERIES GÉNÉRALES

■ BARDAGE - ITE - TERRASSE

www.menuiserie-artimob.fr - contact@arti-mob.com

**NEUF/EXTENSION
RÉNOVATION**
RGE

ZA de Beauséjour
35520 La MEZIERE
(Derrière Intermarché)

02.99.23.22.37

GARAGE

Montgerval Auto Services

- ▶ Entretien
- ▶ Réparation toutes Marques
- ▶ Remplacement Pare-Brise
- ▶ Vente véhicules occasion et neuf



Montgerval - 35520 - LA MEZIERE - 02 99 66 52 51
auto-service.montgerval@orange.fr - www.garage-lameziere.fr



Autres services

SERVICES PUBLICS

Communauté de communes

du Val D'Ille-Aubigné

02 99 69 86 86

Conciliateur de justice

Monsieur Poirier

> Permanences en Mairie :

1^{er} et 3^{ème} mardi du mois de 9h à 12h sur RDV.

02 99 69 33 36

EMPLOI

Cap emploi

02 99 66 04 76

Actif (Association d'insertion de demandeurs d'emploi)

02 99 69 20 46

Mission locale

02 99 78 00 78

Pôle emploi

39 49

ACCOMPAGNEMENT

Assistantes sociales

> Prendre rendez-vous :

auprès du CDAS de Saint-Aubin d'Aubigné.

02 99 02 37 77

Clic de l'Ille et de l'Illet

02 23 37 13 99

Ecrivain public numérique

M. Philippe CHOUTEAU

> Prendre rendez-vous : à l'accueil de la mairie.

02 99 69 33 36

Espace Coccinelle (Pôle Enfance)

Relais Intercommunal Parents,
Assistants maternels, Enfants
(R.I.P.A.M.E)

Espace d'échanges, d'informations et de soutien pour l'accueil des jeunes enfants, le R.I.P.A.M.E. aide les parents qui souhaitent faire garder leur(s) enfant(s). Il vous informe et vous conseille sur les différents modes d'accueil existant sur le territoire. Il vous accompagne dans les démarches liées à l'accueil de votre enfant (premier entretien avec l'assistant(e) maternel(le), contrat de travail...).



Rue de La Flume

02 23 22 21 87

ripame@valdille-aubigne.fr

> Permanence : mardi 13h30 à 17h30 dans le bureau de l'espace jeux à l'espace Coccinelle.

> Également joignable par téléphone

Horaires d'ouverture :

> Lundi et jeudi : 9h - 12h30.

> Mardi : 13h30 - 17h30.

> Mercredi et vendredi : 13h30 - 16h30.

> Une liste actualisée des assistant(s)(es) maternel(s)(les) agréé(s)(es) est éditée par le Conseil départemental d'Ille et Vilaine sur www.assistantsmaternels35.fr.



Espace Coccinelle (Pôle Enfance) suite

> Les Pitchouns

Crèche communautaire

Espace Coccinelle

12, rue de la Flume

02 99 69 23 16

creche.les-pitchouns@orange.fr

Espace Coccinelle

12, rue de la Flume

02 99 69 22 03

> Centre de loisirs 3-6 ans

Accueil et Loisirs La Mézière

Espace Coccinelle

12, rue de la Flume

02 99 69 21 74

www.accueiletloisirs.fr

> L'île aux enfants

Point rencontre assistants(es)

maternels(les)

Espace Astro'Mômes

> Centre de loisirs des plus de 6 ans

Accueil et Loisirs La Mézière

Accueil des enfants toute la semaine avant et après la classe ainsi que les mercredis et vacances scolaires.

Espace Astro'Mômes

12, rue de la Flume

02 99 69 35 28

www.accueiletloisirs.fr

Directrice : Céline AUBRY

> Tandem

Commission parentalité de l'association « Accueil et Loisirs ».

Organisation de temps à destination des familles afin de soutenir la parentalité.

07 61 71 50 45

tandem@accueiletloisirs.fr

Responsable : Céline AUBRY





Collège Germaine Tillon

ÉCOLES

École maternelle publique

Jacques Yves Cousteau

5, rue du Chêne Hamon

02 99 69 31 62

ecole.0352168s@ac-rennes.fr

Directrice : Véronique LHUISSIER-ROCHARD

École élémentaire publique

Pierre-Jakez Hélias

7, rue de la Flume

02 99 69 34 43

ecole0351788d@ac-rennes.fr

Directrice : Katell BAZIN

École maternelle et élémentaire privée Saint Martin

36, place de l'Église

02 99 69 33 10

eco35.st-martin.la-meziere@enseignement-catholique.bzh

www.ecolesaintmartin-lameziere.fr

Directeur : Mickaël LEMÉE

Collège Germaine Tillon

02 99 69 29 30

ce.0352760k@ac-rennes.fr

www.college-germainetillon-lameziere.ac-rennes.fr

Directrice : Françoise CORNIC

SYNDICAT INTERCOMMUNAL D'ASSAINISSEMENT DE LA FLÛME ET DU PETIT BOIS

02 99 69 35 60

sia.flume@orange.fr

Horaires d'ouverture :

- > Lundi : 8h30 - 12h / 14h - 17h.
- > Mardi : 8h30 - 12h.
- > Mercredi : 9h30 - 12h.

CORRESPONDANT OUEST-FRANCE

M. Philippe CHOUTEAU

philippe.chouteau@outlook.com

Restaurant - Pizzeria

Au coin du *feu*



Pizzas à emporter

22 place de l'église
35520 LA MEZIERE
02 99 29 40 49



**CAP PLOMBERIE
CHAUFFAGE**

Jacques CIRODDE

06 74 50 98 14

capploMBERIECHAUFFAGE@gmail.com

35520 LA MEZIERE



Eco Sain Habitat
matériaux sains et écologiques

Magasin et show room ouvert aux professionnels et aux particuliers
ZA de Biardel (proche kap-remork) 35520 La Mézière
Tél. 02 99 66 45 87 - contact@ecosainhabitat.fr

Nos horaires d'ouverture

Le samedi matin de 9h30 à 12h30

Et du lundi au vendredi de 8h30 à 12h30 et de 14h à 18h30

Consultez notre site internet
www.ecosainhabitat.fr



Gilles
Germain

Maître d'œuvre

14 rue de la Cerclière

35520 LA MEZIERE

02 99 69 34 98

06 12 79 49 29

contact@germain-bati.fr



Vie pratique

NUMÉROS UTILES

• Relais poste - Épicerie VIVECO 5, place de l'Église.....	02 99 69 33 23
• Presbytère.....	02 99 69 33 74
• Pompiers.....	18
• Gendarmerie.....	17
• SAMU.....	15
• Urgences.....	112
• Violences Femmes Info.....	3919
• Association des travailleuses familiales.....	02 99 23 21 40
• Enfance maltraitée.....	0800 05 41 41
• Drogue Info Service.....	0800 23 13 13
• Centre Anti-poison.....	02 41 48 21 21

SERVICES PUBLICS

• EDF - GDF.....	0810 333 035
• Dépannage gaz.....	0810 433 035
• Véolia eau et assainissement.....	09 69 32 35 29
• Préfecture d'Ille et Vilaine.....	02 99 02 10 35
• Trésorerie de Tinténiac.....	02 99 68 02 42

COLLECTE DES DÉCHETS MÉNAGERS

SMICTOM-VALCOBREIZH

www.valcobreizh.fr

02 99 68 03 15

contact@valcobreizh.fr

1 La Lande - 35190 Tinténiac

Déchets ménagers



Le service d'enlèvement des ordures ménagères est organisé par le SMICTOM-VALCOBREIZH. Dépôt des bacs le mardi soir (le mercredi en cas de jour férié le lundi ou le mardi).

Déchets recyclables



Depuis juin 2021, les foyers individuels sont équipés de bacs jaunes qui sont ramassés les jeudis des semaines paires. Les bacs doivent donc être sortis avant 19h les jeudis des semaines paires.

Pour les résidents des collectifs, des sacs cabas permettant le transfert des recyclables entre le logement et le bac collectif, sont à récupérer à l'accueil de la mairie.

ÉCO-POINTS

VERRE

- Rue du chêne Hamon
- Parking derrière la mairie
- Rue des Mimosas
- Complexe sportif François Mitterrand
- 3 route de Dinan
- Derrière Leclerc Drive

TEXTILE

- Parking derrière la mairie
- Complexe sportif François Mitterrand
- 3 route de Dinan

PAPIER

- Rue du chêne Hamon
- Parking derrière la mairie
- Collège Germaine Tillon

DÉCHETTERIES

Déchetterie de Melesse Les Grandes Guimondières

02 99 13 21 69

Horaires d'ouverture :

- > Lundi : 14h - 17h*
- > Mardi et Mercredi : 9h - 12h / 14h - 17h*
- > Jeudi : fermé.
- > Vendredi : 9h - 12h / 14h - 17h*
- > Samedi : 9h - 12h / 14h - 17h*
- > Dimanche : Fermé

* Fermeture à 18h entre le 1^{er} avril et le 31 octobre.

LES DÉCHETS ACCEPTÉS

Cellule des gravats : déblais / gravats, plâtre et plaques de plâtre

Aire des végétaux : branches / bûches, pelouse, végétaux en mélange

Quai des matériaux : bois brut, cartons, bois traité / peint, déchets enfouis, polystyrène, métaux, ameublement, incinérable

Maison du réemploi : réutilisation réemploi journaux / revues, piles et accumulateurs, électro-ménagers, verres, textiles, cartouches encre, lampes, radiographies, déchets diffus spécifiques (dds), peintures, huiles de vidange

LES DÉCHETS REFUSÉS

Ordures ménagères, déchets d'activités de soins à risques infectieux, pneus, bouteilles de gaz, extincteurs, tri sélectif produits amiantés et amiante, médicaments non utilisés, fusées de détresse, souches et troncs de + de 16 cm, cadavres d'animaux, véhicules hors d'usage et pièces, déchets radioactifs mais aussi tous les produits liquides provenant des eaux usées, les déchets anatomiques ou infectieux, les armes, les munitions, les cartouches filtrantes. Cette liste n'est pas exhaustive.

ANIMAUX

Les chiens doivent être tenus en laisse (Loi n°83.629 du 12 juillet 1983).

Le règlement sanitaire départemental prévoit que les chiens ne peuvent circuler sur la voie publique en zone urbaine que s'ils sont tenus en laisse.

Art. 99.6. - Animaux

Il est interdit de laisser vaquer les animaux domestiques dans les rues, sur les places et autres points de la voie publique ainsi que dans les halles et marchés. Il est interdit d'abandonner des animaux sur la voie publique ainsi que dans les parcs ou jardins. Les chiens ne peuvent circuler sur la voie publique en zone urbaine qu'autant qu'ils sont tenus en laisse.

Un chien est considéré en état de divagation s'il n'est plus sous la surveillance effective de son maître et se trouve hors de portée de voix ou de tout instrument sonore permettant son rappel.

Il est également considéré en état de divagation s'il est éloigné de son propriétaire ou de la personne qui en est responsable d'une distance dépassant 100 mètres.

Tout chien abandonné, livré à son seul instinct, est en état de divagation. Les propriétaires d'animaux sont tenus de prendre toutes les mesures nécessaires pour que leurs animaux ne circulent pas librement sur la voirie et les espaces communaux. Les propriétaires de chiens ne respectant pas cette obligation s'exposent à la mise en fourrière de leur animal.

Des sacs à déjections sont disponibles gratuitement à l'accueil de la mairie.

Pile Poils 35

Association de protection animale
35520 Melesse

06 74 96 33 23

pilepoils.associations35@orange.fr

Chenil service

Le Petit Caleuvre - 35830 Betton

02 99 55 82 99



PORTAILS - CLÔTURES - AUTOMATISMES - FERMETURES - PORTES DE GARAGE - PORTES D'ENTRÉE
FENÊTRES - VOILETS - OCCULTANTS ALU & PVC - STORES - PERGOLAS

FABRICATION
RENNAISE




PORCLO
Créateur • Fabricant


**ARCADES
& BAIES**
Nous fabriquons et nous installons

Une info ? Un devis ?
Contactez-nous !

www.porclo.fr

115 route du Meuble 35520 LA MEZIERE
02 99 66 50 92 - Info@porclo.fr


EVISOL
L'ÉVOLUTION DE L'ISOLATION

ISOLATION THERMIQUE PAR PROJECTION DE MOUSSE EXPANSIVE

- Sols
- Murs
- Plafonds
- Combles
- Vides sanitaires
- Particuliers & professionnels

EVISOL - 14 allée de Betton, 35520 LA MEZIERE

P : 07.85.64.28.54
O : 06.64.13.96.43

mail : contact@evisol.fr - site : www.evisol.fr

*Piscine
en scène*



ZA du triangle vert - LA MÉZIERE
02 99 13 08 26 / 06 42 56 88 27

POUR PASSER
DU RÊVE À LA RÉALITÉ,
APPELÉZ-NOUS.
ON VOUS DIRA COMMENT FAIRE.
C'EST SIMPLE...



LUTTE CONTRE LE BRUIT



Les propriétaires d'animaux (ou ceux qui en ont la garde) sont tenus de prendre toutes les mesures propres à préserver la tranquillité du voisinage.

En vertu de l'article R.48-1 du code de procédure pénale, de l'article R. 263-2 du code pénal et du décret n°2012-343 du 09 mars 2012,

L'arrêté 2016-23 du 26 avril 2016 relatif au bruit provoqué par les tondeuses et autres engins bruyants précise que :

> À l'intérieur des propriétés privées et dans les locaux d'habitation ou leurs dépendances, les occupants doivent prendre toutes les précautions pour que l'intensité des bruits émanant de ces lieux, lors de l'utilisation d'appareils, du fait d'activités ou de comportements, ne crée aucune gêne pour le voisinage.

Les travaux de bricolage ou de jardinage réalisés par des particuliers à l'aide d'outils ou d'appareils susceptibles de causer une gêne pour le voisinage en raison de leur intensité sonore ou des vibrations transmises tels que les tondeuses à gazon, tronçonneuses... sont autorisés les jours ouvrables et les samedis de 9h à 12h30 et de 14h à 19h. Ces travaux sont interdits les dimanches et jours fériés.

BRÛLAGE DES DÉCHETS VÉGÉTAUX

La circulaire du 18 novembre 2011 interdit le brûlage à l'air libre des déchets végétaux (sauf dérogation préfectorale).

ÉLAGAGE DES HAIES ET DES ARBRES

L'article R116-2 du code de la voirie routière rappelle que vos arbres ou vos haies ne doivent pas empêcher de marcher sur un trottoir ou constituer un danger pour la circulation routière. Si tel est le cas, le maire peut vous contraindre à élaguer vos arbres en vous adressant une injonction de faire.

L'article L2212-2-2 du Code général des collectivités territoriales prévoit qu'en cas de mise en demeure sans résultat, le maire peut ordonner des travaux d'élagage, les frais afférents aux opérations étant alors automatiquement à la charge des propriétaires négligents.

Annuaire de la Santé



SERVICES MÉDICAUX

Médecins Généralistes

- > Sophie BUI,
- > Chrystèle CERTAIN,
- > Gault MALLARD,
- > Gaëlle LE CAVIL,
- > Sébastien GRELET

Maison Médicale
02 99 69 38 68

Médecin Ophtalmologue

- > Nadine GEFFRAULT-GRESSOT

Maison Médicale
02 99 69 38 67

Chirurgiens Dentistes

- > Fabrice GARNIER,
- > Alicia ROSSA

6 - 8, place Belmonte
02 99 69 33 91

Infirmières

- > Colette ESNOUF,
- > Isabelle GLEMAU,
- > Magali HULINE-SIMON

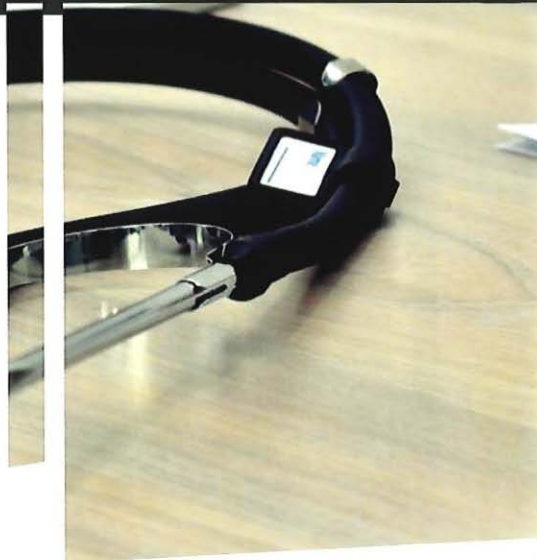
Maison Médicale
06 82 93 89 49

- > Valérie BOURGEOIS,
- > Marina BRIERE

1, place de l'Église
02 90 89 36 56
06 29 72 89 67

Sages-Femmes

- > Charlotte DELMASURE
02 99 69 38 69
- > Annabelle MORIN
09 52 46 77 17



SERVICES PARAMÉDICAUX

Masseurs

Kinésithérapeutes

> **Christelle RAJO**

Maison Médicale

02 99 69 38 66

> **Thomas BENAYOUN,**

> **Simon TRUBERT,**

> **Charles MENAGE,**

> **Hélène EVIN,**

> **Maxime BRILLAND,**

> **Bastian VAUBERT**

14, bis rue de Macéria

02 99 69 24 53

Orthophonistes

> **Nathalie DAOULAS,**

> **Rose DEBROIZE**

3, rue de Macéria

02 99 69 39 58

Orthoptistes

> **Delphine JULIENNE-DAVID,**

Maison Médicale

02 99 69 38 61

Ostéopathes

> **Chrystelle RAJO**

02 99 69 38 68

> **Bérenger MORIN**

02 99 45 47 17

> **Grégoire BRASSIER**

02 22 93 11 14

Podologue Pédicure

> **Olivier DULIN**

02 99 69 34 34

Psychologues

> **Elise BRINDEJONC**

06 84 93 66 35

> **Maud TIROUCHE**

02 99 69 38 70

Ambulances

> **Taxi Dugué**

02 99 69 33 24

> **Christian**

08 10 12 12 18

Pharmacie

> **Emilie MARIE**

02 99 69 30 30

AUTRES SERVICES

Docteurs Vétérinaires

> **Lucie NGUYEN,**

> **Michel YVINEC**

02 99 66 51 27

AUTO ECOLE AGENAIS



38, rue de Maceria
35520 LA MEZIERE

La Brosse
35520 LA CHAPELLE DES
FOUGERETZ

Tél. 06 71 27 05 18 / ae.agenais@wanadoo.fr
www.autoecoleagenais.com



COUVERTURE - ZINGUERIE - VÉLUX
RAMONAGE - CONTRAT D'ENTRETIEN



Fabrice CHERRUAULT
06 81 81 26 22
czc@isotravaux.fr
www.isotravaux.fr
La Haute Vollerie
35520 La Mézière



G B PLOMBERIE

Plomberie / chauffage
neuf et rénovation
dépannage

BRULÉ Gilles
6 rue Théodore Botrel
35520 LA MEZIERE
06 85 39 69 26
g-b-plomberie@orange.fr



Vie associative

ARTS & CULTURE

Sparfell Aoz

CASTREC Charles

Comité de soutien de l'école Diwan de Guipel.

06 51 12 15 95

Charles.castrec@hotmail.fr

📞 festivalsamain

Art et cadre

RIEFENSTAHL Rolande

Partage de savoir, activités manuelles.

06 03 26 93 12

rolande.riefenstahl1@orange.fr

Atelier macerien

MERRET Geneviève

Arts plastiques poteries, photo, dessin pour tous, enfants et adultes.

contact@atelier-macerien.fr

www.atelier-macerien.fr

La Cigale

LEPORT Gilbert

Organisation de la Fête de la Musique.

06 74 26 14 89

associationlacigale@live.fr

Danses LM

LEMONNIER Valérie

Danse Hip hop à partir de 8 ans.

Jazz à partir de 4 ans.

Classique à partir de 6 ans.

danseslm@hotmail.fr

www.danseslm.fr

Thalie

LAGADEC Alain

Ateliers théâtre (enfants et adultes). Représentations annuelles.

thalie.lameziere@orange.fr

📞 Thalie la meziere

Le T.R.U.C.

DERRIEN Marion

Cours, ateliers, recyclage, outillthèque, matériauthèque.

06 70 12 75 33

letrucbeausejour@gmail.com

📞 Le TRUC _ Recyclerie d'art

Allegro École de Musique

BERNARDEAU Alain

Enseignement artistique musical.

02 99 13 24 89

06 83 06 44 93

allegrovaldille@orange.fr

www.ecole-allegro.fr

Vivre en musique

RECIPON Sabine

Chant choral adulte.

02 99 69 22 49

06 31 08 83 25

vivreenmusique35@laposte.net

CULTURE & SPORTS

OMCS

AVAN Valérie

Office Macérien Culture et Sports.

02 99 69 27 53

omcs@lameziere.fr

ENVIRONNEMENT

Nature-Loisirs

MACE Jean-François

Nature, biodiversité, mobilité, randonnée, verger, jardins, énergie renouvelable.

06 42 23 99 72

natureloisirs@aliceadslfr



SARL GIROT

— ARTISAN —

MENUISIER EBENISTE

CUISINE
SALLE DE BAINS
PARQUET
PLACARD
LAMBRIS

MENUISERIE PVC/BOIS ALU/MIXTE

Les Taillettes - Route du Meuble - 33520 La Mezière
Benoît DENIS - Tél : 06 37 16 28 46 - 02 99 59 67 92
sarl.girot@orange.fr • www.menuiseriegirot.fr

Nouveau à Rennes !



« J'ai le coup de Cœur pour les
Agenciers Brit Cuisines à Rennes ! »
Stéphane Thebaut - M comme Maison



POUR NOUS REJOINDRE
OU
PRENDRE RENDEZ-VOUS

brit
cuisines
Exigez plus, payez moins

AISONS
BATAIS/CONSTRUCTEUR

Votre projet, notre savoir-faire.

CONSTRUCTIONS - EXTENSIONS - AGRANDISSEMENTS



Des artisans beaux,
un chantier suivi,
le relationnel au cœur
de votre projet.



AISONS
BATAIS/EXTENSION

Votre projet, notre savoir-faire.

Route du Meuble
LA MEZIÈRE

02 99 69 69 69
maisons-batais.fr



HISTOIRE & SOUVENIR

UNC

Union Nationale des
Combattants

FUSELIER Gérard

*Commémoration des fêtes et
armistices. Devoir de mémoire.*

02 99 69 32 70

06 07 03 12 64

hrorh@orange.fr

LOISIRS

Association des Collectionneurs macériens

PESTEL Annette

*L'association regroupe des
collectionneurs et des passionnés.*

02 99 69 32 25

06 42 24 17 69

annette.pestel0@gmail.com

Jardins familiaux macériens

BOUVIER Pierre

Mise à disposition de jardins partagés.

02 99 63 75 55

06 86 92 11 99

lesjardinsfamiliauxlm@gmail.com

La Mézière sans frontière

Comité de jumelage

HAINRY Christine

Coordonne et fédère les

*commissions Allemagne-Mali-
Roumanie et assure les liens avec
la municipalité.*

06 99 66 15 96

cd.hainry@orange.fr

Commission Allemagne

HAINRY Christine

*Échanges culturels, familiaux et
amicaux entre Kosel en Allemagne
et La Mézière.*

06 99 66 15 96

cd.hainry@orange.fr

Commission Roumanie

FURNEL Catherine

*Échanges entre les 2 villes
jumelées Birghis et La Mézière.*

06 82 79 12 62

cathyfurnel12@gmail.com

A.P.L.M. Pétanque Loisirs Macérienne

HERVÉ Jean-Bernard

Pétanque loisirs en famille.

06 09 48 73 48

eugene.provault@wanadoo.fr

TARMAC

Club de Tarot

MOUSSET Jean-Bernard

Formation et pratique du tarot.

06 44 00 79 99

clubdutarmac@gmail.com

www.infocale.fr/club-de-
tarot-tarmac_214274

Comité de jumelage

HAINRY Christine

*Coordonne et fédère les commissions
Allemagne-Mali-Roumanie et assure
les liens avec la municipalité.*

06 99 66 15 96

cd.hainry@orange.fr

A2M Anciennes Mécaniques Macériennes

HANAUD Philippe

Club véhicules anciens

immatriculés avant l'an 2000.

02 99 69 37 50

06 95 62 25 59

a2m35520@gmail.com

https://a2m35520.wixsite.
com/lameziere





Mars

	Lundi	Mardi	Mercredi	Jeudi	Vendredi	Samedi	Dimanche
09		01 Mardi Gras	02 Cendres	03 St Guénohé	04 St Casimir	05 Représentation théâtrale <i>Salle Cassiopée</i> Ste Olive	06 Ste Colette
10	07 Ste Félicité	08 St Jean de Dieu	09 Ste Françoise	10 St Vivien	11 Ste Rosine	12 Représentation théâtrale <i>Salle Cassiopée</i> Gala 100% féminin <i>Salle d'art martiaux</i> Ste Justine	13 Représentation théâtrale <i>Salle Cassiopée</i> St Rodrigue
11	14 Ste Mathilde	15 Ste Louise	16 Ste Bénédicte	17 St Patrice	18 St Cyrille	19 Salon Collection/ Passion <i>Salle Cassiopée</i> St Joseph	20 Salon Collection/ Passion <i>Salle Cassiopée</i> Vide Grenier <i>Salle Panoramax</i> PRINTEMPS
12	21 Ste Clémence	22 Ste Léa	23 St Victorien	24 Ste Catherine de Suède	25 Annonciation	26 Ste Larissa	27 +1h St Habib
13	28 St Gontran	29 Ste Gwladys	30 St Amédée	31 St Benjamin			

Notes

.....

.....

.....

.....



TOM, 28 ANS
MA FIERTÉ :
ÊTRE À L'ÉCOUTE DE
MES ARTISANS
& **COMMERÇANTS**

«Merci pour vos conseils»
Marc L. Entreprise BÂTIMAT

EdiPublic RECRUTE DES CONSEILLERS COMMERCIAUX (H/F)

Chaque jour vous avez à cœur de répondre aux besoins de communication pour vos clients.

Faites comme Tom, rejoignez-nous !



L'agence de communication
des collectivités

CONSEIL & CRÉATION | ÉDITION & MOBILIER URBAIN
COMMUNICATION DIGITALE | IMPRIMERIE | RÉGIE PUBLICITAIRE

Siège social

86360 CHASSENEUIL-DU-POITOU (*Futuroscope*)

33 av. des Temps Modernes

05 49 01 44 11 - info@edipublic.com

Agences : Poitiers - La Rochelle - Bordeaux - Nantes - Lorient - Mâcon

www.edipublic.com





Expertise / Dépannage / Installation

**EXPERTISE / DÉPANNAGE / INSTALLATION SOLAIRE
INSTALLATEUR PHOTOVOLTAÏQUE**

Depuis 2013, nous sommes spécialistes de la maintenance photovoltaïque pour les particuliers et les professionnels. Nous vous conseillons pour tous vos projets d'installation et assurons le suivi de votre système photovoltaïque.



12, ZA La Montgervalaise 2,
35520 La Mézière

contact@avenireco-photovoltaïque.fr
09 86 10 04 56 7/7J
8h - 20h

www.avenireco-photovoltaïque.fr





Avril

Lundi	Mardi	Mercredi	Jeudi	Vendredi	Samedi	Dimanche
				01 St Hugues	02 Ste Sandrine	03 St Richard
04 St Isidore	05 Ste Irène	06 St Marcellin	07 St J.-B. de la Salle	08 Ste Julie	09 St Gautier	10 Elections présidentielles <i>CLSH</i> Rameaux
11 St Stanislas	12 St Jules	13 Ste Ida	14 St Maxime	15 Vendredi Saint	16 St Benoît-Joseph Labre	17 Pâques
18 FÉRIÉ LUNDI DE PÂQUES	19 Ste Emma	20 Ste Odette	21 St Anselme	22 St Alexandre	23 St Georges	24 2 ^e tour élections <i>CLSH</i> Braderie Salle Cassiopée Souvenir des déportés
25 St Marc	26 Ste Alida	27 Ste Zita	28 Ste Valérie	29 Ste Catherine de Sienne	30 St Robert	

Notes

.....

.....

.....

.....



Mai

	Lundi	Mardi	Mercredi	Jeudi	Vendredi	Samedi	Dimanche
17							01 FÉRIÉ FÊTE DU TRAVAIL
18	02 St Boris	03 Sts Philippe, Jacques	04 St Sylvain	05 Ste Judith	06 Ste Prudence	07 Ste Gisèle	08 FÉRIÉ VICTOIRE 1945
19	09 St Pacôme	10 Ste Solange	11 Ste Estelle	12 St Achille	13 Ste Rolande	14 Représentation théâtrale <i>Salle Cassiopée</i> St Matthias	15 Représentation théâtrale <i>Salle Cassiopée</i> Ste Denise
20	16 St Honoré	17 St Pascal	18 St Éric	19 St Yves	20 St Bernardin	21 St Constantin	22 St Émile
21	22 St Didier	24 St Donatien	25 Ste Sophie	26 FÉRIÉ ASCENSION	27 St Augustin	28 St Germain	29 Fête des Mères
22	30 St Ferdinand	31 Visitation					



Lundi	Mardi	Mercredi	Jeudi	Vendredi	Samedi	Dimanche	
		01 St Justin	02 Ste Blandine	03 St Kévin	04 Gala de danse <i>Salle Cassiopée</i> Ste Clotilde	05 Gala de danse <i>Salle Cassiopée</i> Pentecôte	22
06 LUNDI DE PENTECÔTE	07 St Gilbert	08 St Médard	09 Ste Diane	10 St Landry	11 Fête de la musique <i>Salle Panoramix & Cassiopée</i> St Barnabé	12 Elections législatives <i>Centre de Loisirs Astronomes</i> St Guy	23
13 St Antoine	14 Ste Elisée	15 Ste Germaine	16 St J.-F. Régis	17 St Hervé	18 Exposition Atelier macérien <i>Salle Calypso</i> Ste Léonce	19 2 ^e Tour Elections <i>CLSH</i> Expo. Atelier macérien <i>Salle Calypso</i> Fête des Pères	24
20 St Silvère	21 ÉTÉ	22 St Alban	23 Ste Audrey	24 St Jean- Baptiste	25 St Prosper	26 St Anthelme	25
27 St Fernand	28 St Irénée	29 Sts Pierre, Paul	30 St Martial				26

Notes

.....

.....

.....

.....

Juillet

	Lundi	Mardi	Mercredi	Jeudi	Vendredi	Samedi	Dimanche
26					01 St Thierry	02 St Martinien	03 St Thomas
27	04 St Florent	05 St Antoine-Marie	06 Ste Marietta	07 St Raoul	08 St Thibault	09 Ste Amandine	10 St Ulrich
28	11 St Benoît	12 St Olivier	13 Sts Henri, Joël	14 FÉRIÉ FÊTE NATIONALE	15 St Donald	16 N.-D. Mt Carmel	17 Ste Charlotte
29	18 St Frédéric	19 St Arsène	20 Ste Marina	21 St Victor	22 Ste Marie-Madeleine	23 Ste Brigitte	24 Ste Christine
30	25 St Jacques	26 Sts Anne, Joachim	27 Ste Nathalie	28 St Samson	29 Ste Marthe	30 Ste Juliette	31 St Ignace de Loyola

Notes

.....

.....

.....

.....



Aout

Lundi	Mardi	Mercredi	Jeudi	Vendredi	Samedi	Dimanche
01 St Alphonse	02 St Julien Eymard	03 Ste Lydie	04 St J.-M. Vianney	05 St Abel	06 Transfiguration	07 St Gaétan
08 St Dominique	09 St Amour	10 St Laurent	11 Ste Claire	12 Ste Clarisse	13 St Hippolyte	14 St Évrard
15 FÉRIÉ ASSOMPTION	16 St Armel	17 St Hyacinthe	18 Ste Héléne	19 St Jean Eudes	20 St Bernard	21 St Christophe
22 Bol d'air St Fabrice	23 Bol d'air Ste Rose de Lima	24 Bol d'air St Barthélémy	25 Bol d'air St Louis	26 Bol d'air Ste Natcha	27 Bol d'air Ste Monique	28 St Augustin
29 Ste Sabine	30 St Fiacre	31 St Aristide				

Notes

.....

.....

.....

.....



Septembre

	Lundi	Mardi	Mercredi	Jeudi	Vendredi	Samedi	Dimanche
35				01 St Gilles	02 Ste Ingrid	03 St Grégoire	04 Ste Rosalie
36	05 Ste Raïssa	06 St Bertrand	07 Ste Reine	08 Nativité N.-D.	09 St Alain	10 Ste Inès	11 St Adelphe
37	12 St Apollinaire	13 St Aimé	14 La Croix Glorieuse	15 St Roland	16 Ste Édith	17 St Renaud	18 Ste Nadège
38	19 Ste Émilie	20 St Davy	21 St Matthieu	22 St Maurice	23 AUTOMNE	24 St Thècle	25 St Hermann
39	26 Sts Côme, Damien	27 St Vincent de Paul	28 St Venceslas	29 St Michel	30 St Jérôme		

Notes

.....

.....

.....

.....



ISOTRAVAUX

AMÉNAGEMENT D'ESPACE

placo/isolation
portes et fenêtres
maîtrise d'oeuvre tout
corps d'Etat en rénovation
et extension

Denis TOULOUSE

contact@isotravaux.fr

06 65 01 17 86

www.isotravaux.fr

La Haute Vollerie

35520 La Mézière



Les paniers de l'aulne magasin à la ferme



Près de chez vous des produits frais, bio et locaux direct du producteur



Horaires d'ouverture

Lundi, Mercredi et Vendredi 15H30- 19H

Samedi 9H30 - 12H30



SARL de l'aulne Le pas à l'âne 35630 LANGOUET 02 99 45 52 49 www.magasinalaferme.com



piscines35

HotSpring[®] spa35
Diva de Spa

swimn'spa



Construction . Rénovation . Sav . Produits . Accessoires
ZA LA MONTGERVAISE I, 35520 LA MEZIERE . 0299148315

Crédit Photo : Fred Fleau / M. Collot

SECURITEST
CONTROLE TECHNIQUE



REMISE 8€

LA MEZIERE 02.99.13.16.96



Vacances scolaires 2021-2022

	ZONE A	ZONE B	ZONE C
	Besançon, Bordeaux, Clermont-Ferrand, Dijon, Grenoble, Limoges, Lyon, Poitiers	Aix-Marseille, Amiens, Lille, Nancy-Metz, Nantes, Nice, Normandie, Orléans-Tours, Reims, Rennes, Strasbourg	Crétell, Montpellier, Paris, Toulouse, Versailles
Pré rentrée des enseignants	Mercredi 1 ^{er} septembre 2021		
Rentrée scolaire des élèves	Jeudi 2 septembre 2021		
Toussaint	Samedi 23 octobre 2021 Lundi 8 novembre 2021		
Noël	Samedi 18 décembre 2021 Lundi 3 janvier 2022		
Hiver	Samedi 12 février 2022 Lundi 28 février 2022	Samedi 5 février 2022 Lundi 21 février 2022	Samedi 19 février 2022 Lundi 7 mars 2022
Printemps	Samedi 16 avril 2022 Lundi 2 mai 2022	Samedi 9 avril 2022 Lundi 25 avril 2022	Samedi 23 avril 2022 Lundi 9 mai 2022
Vacances d'été	Jeudi 7 juillet 2022		

Les dates fixées par le calendrier scolaire national peuvent, sous certaines conditions, être modifiées localement par le recteur.

Jours fériés 2022

1 ^{er} janvier.....	Premier de l'An	p.40
17 avril.....	Dimanche de Pâques	p.45
18 avril.....	Lundi de Pâques	p.45
1 ^{er} mai.....	Fête du travail	p.46
8 mai.....	Armistice 1945	p.46
26 mai.....	Ascension	p.46
5 juin.....	Pentecôte	p.47
6 juin.....	Lundi de Pentecôte	p.47
14 juillet.....	Fête Nationale	p.48
15 août.....	Assomption	p.49
1 ^{er} novembre.....	Toussaint	p.38
11 novembre.....	Armistice de 1918	p.38
25 décembre.....	Noël	p.39







DES MURS

ET DES COULEURS

Peintures • Enduits décoratifs • Revêtements muraux

Marina MICHEL

Les Mottais 35520 LA MEZIERE

06 62 76 39 04 • dmetdc@gmail.com



T'as pas
oublié...
quelque chose
??!

OFFRE DÉCOUVERTE

10%
DE REMISE
IMMÉDIATE
sur les croquettes
chien/chat

+ bilan nutrologique
OFFERT

*Offre valable uniquement sur présentation
de ce coupon au premier passage en caisse,
non cumulable avec tout autre avantage
consenti en magasin.



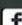

LA CROQUETTERIE
DEPUIS 1999

110 la Bourdonnais - 35520 La Mézière

09 86 69 86 99 - lameziere@lacroquetterie.com

Ouvert du lundi au vendredi 10h30-12h30 / 13h30-19h, le samedi 10h30-19h

NUTRITION | BIEN-ÊTRE | COMPORTEMENT | SALON DE TOILETTAGE

lacroquetterie.com |  | 

E.Leclerc

DRIVE

CAP MALO LA MÉZIÈRE

PROFITEZ 24H/24 SUR NOTRE SITE INTERNET
DES MEILLEURS PRIX
PROPOSÉS DANS VOTRE HYPERMARCHÉ E.LECLERC

VOS COURSES EN LIGNE EN  5min



TÉL. 02 23 42 29 03
WWW.LECLERCDRIVE.FR