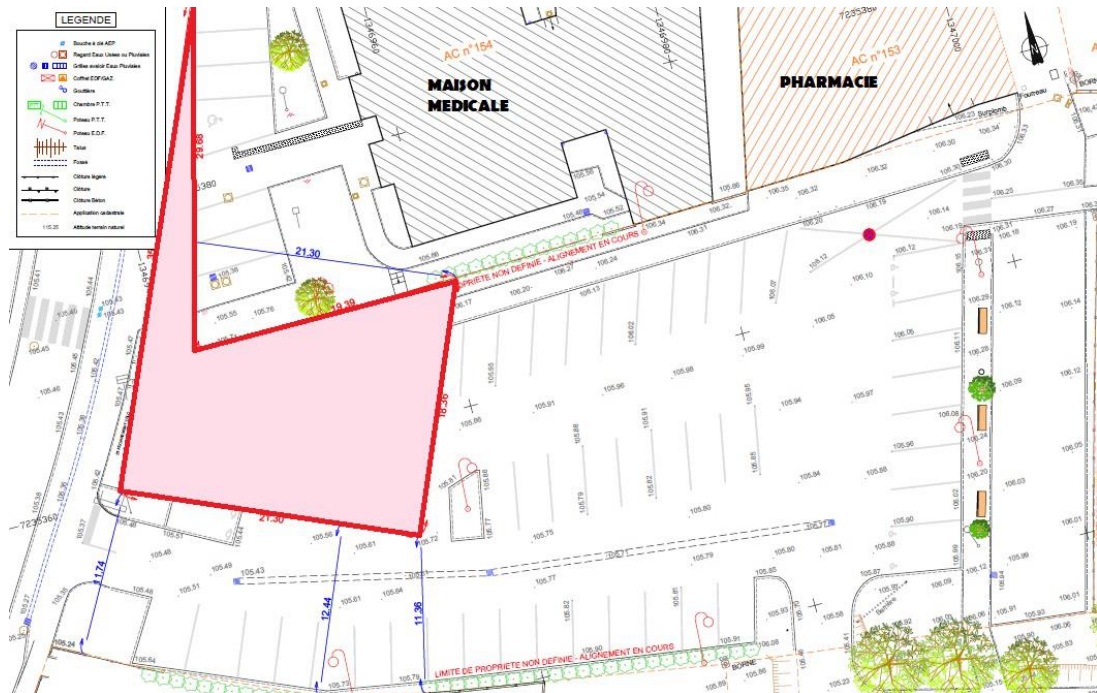


Enquête publique en vue du déclassement anticipé d'une partie de la Place Montsifrot

Une enquête publique portant sur le déclassement anticipé d'une emprise d'environ 340 m² de la place Montsifrot aura lieu du **mercredi 17 novembre au mercredi 1er décembre (12h) inclus**.



La commune a pour projet de céder cette emprise afin de permettre la réalisation d'une opération portant sur la construction d'un pôle de santé accompagnée de la construction de logements. L'opération, répartie en 2 bâtiments offrira aux praticiens une nouvelle structure de qualité permettant de maintenir et renforcer l'attractivité de la commune auprès des professionnels de santé.

La commune a fait le choix du déclassement anticipé ce qui permettra l'utilisation de l'emprise concernée du parking jusqu'au démarrage des travaux.

M. BESRET, commissaire enquêteur, recevra le public **les mercredis 17/11 et 01/12 de 9h00 à 11h00**.

Le public pourra consigner des observations sur le registre d'enquête qui sera disponible en mairie ou par mail à : urbanisme@lameziere.fr (Veuillez demander un accusé de réception).

Le dossier d'enquête sera consultable en mairie aux horaires habituels d'ouverture ainsi que sur le site internet de la commune à compter du 17 novembre.

[Arrêté d'ouverture de l'enquête publique \(lien\)](#)

[Avis d'enquête publique \(lien\)](#)