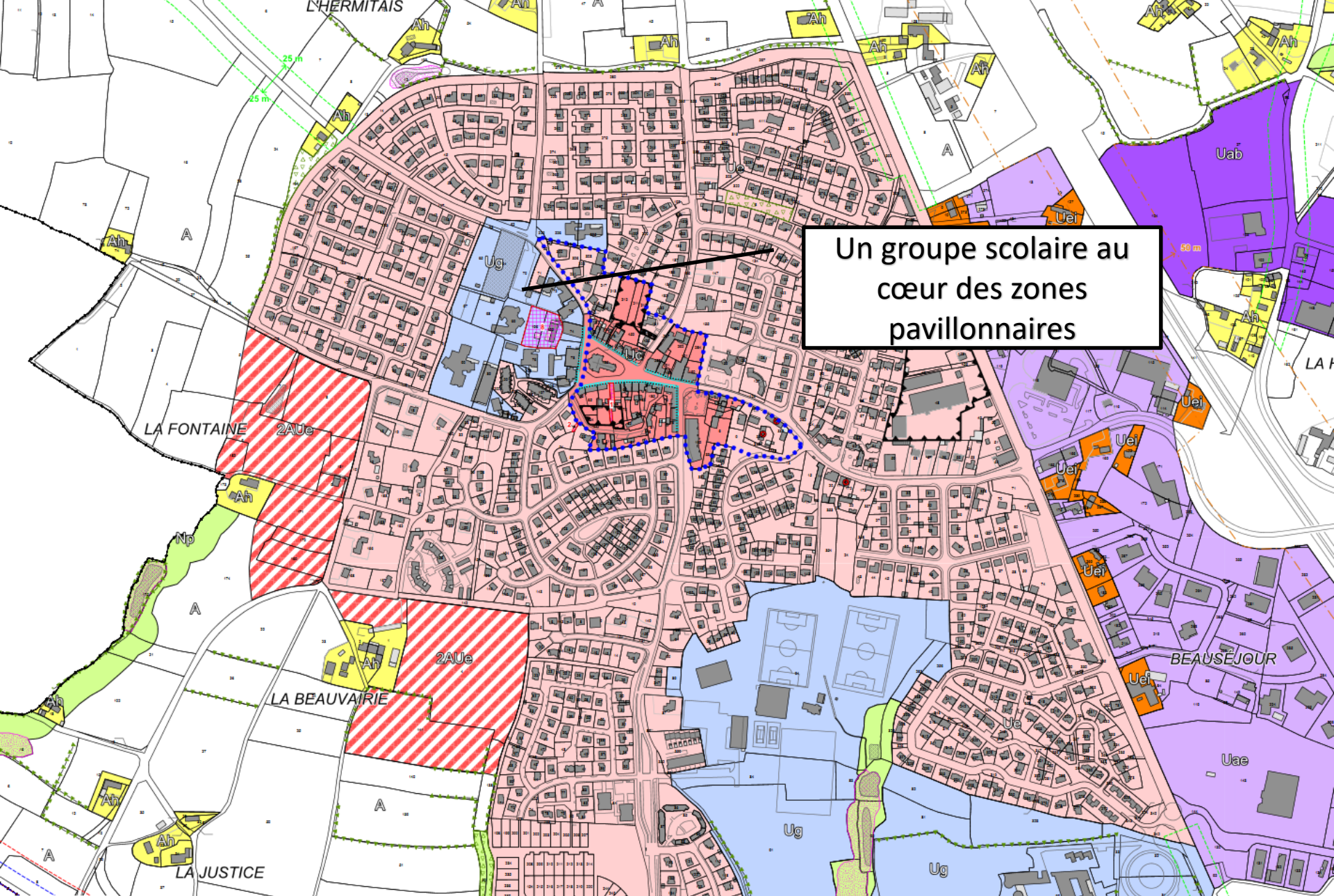


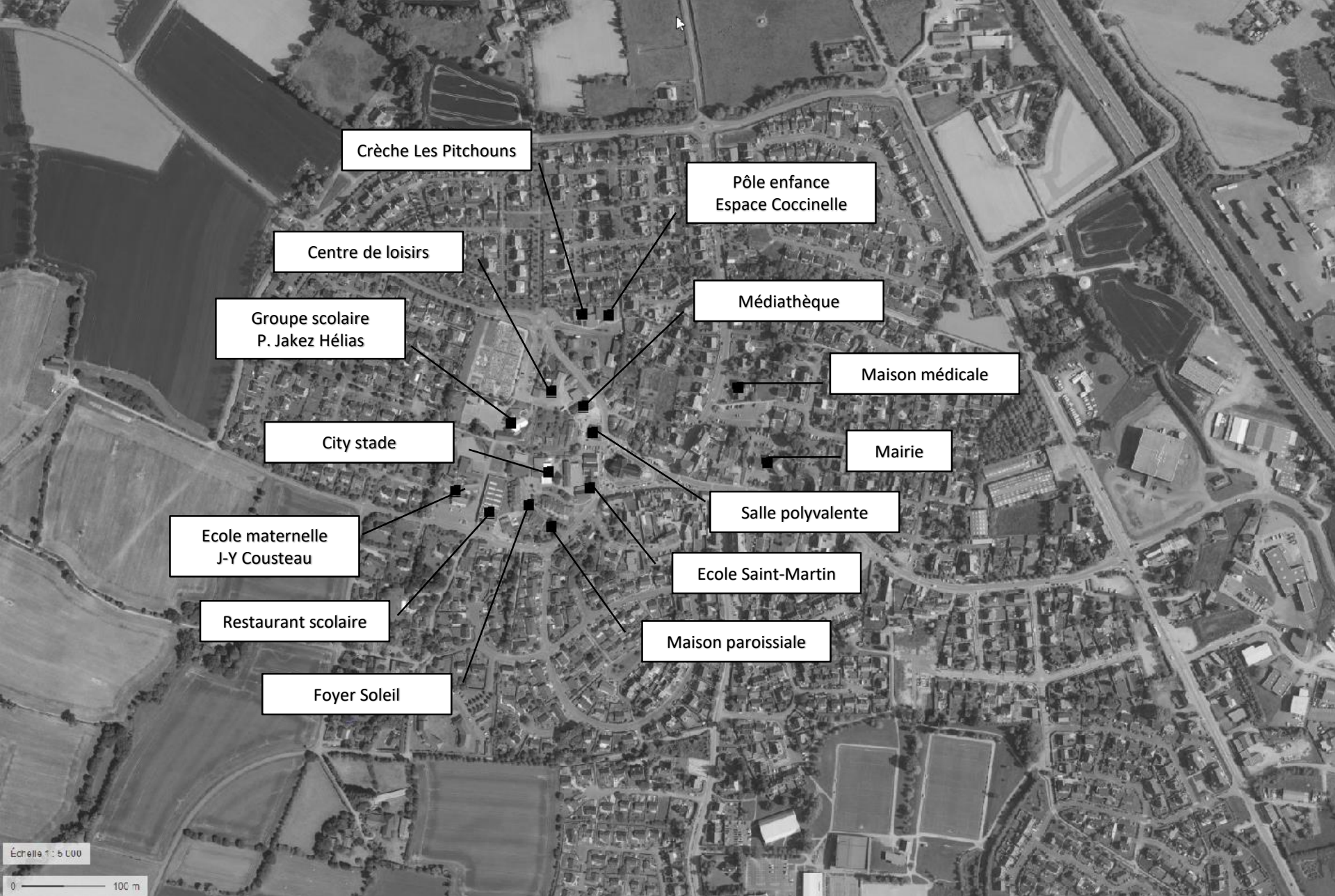
Commune de La Mézière

Etude de stationnement et de circulation
du secteur des écoles

Situation et contexte



Un groupe scolaire au cœur des zones pavillonnaires



Identification des équipements

Diagnostic

Une rocade périphérique et des axes transverses primaires sur lesquelles s'accrochent les voies de desserte des quartiers résidentiels

Un réseau de chemins très développé offrant des connexions rapides inter et intra quartier



Le réseau viaire



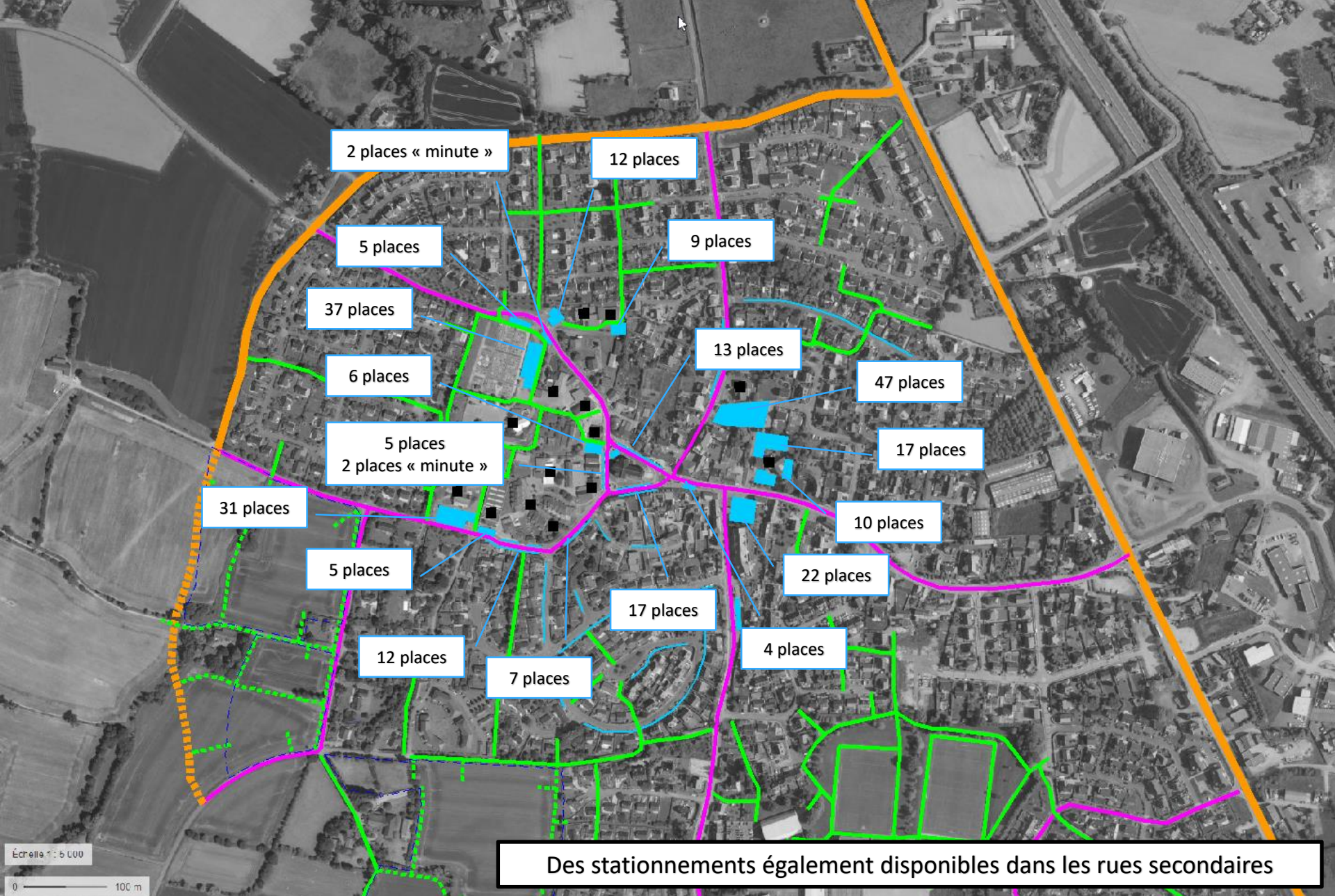
Échelle 1 : 5 000
0 100 m

Le réseau de chemins

Une forte fréquentation par les vélos été comme hiver
Une sous-utilisation devant PJH qui s'explique par les travaux en cours



Les usagers cycles



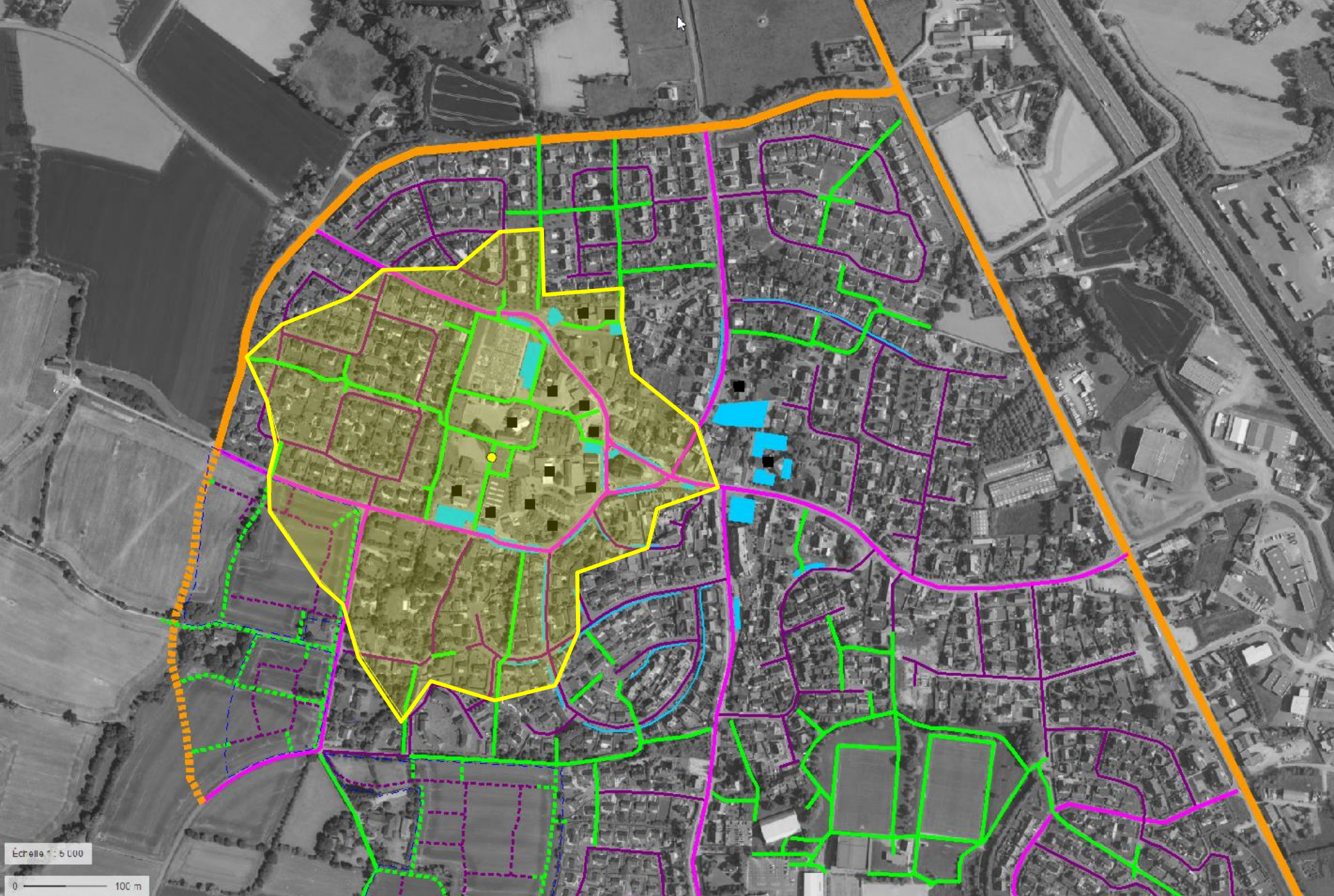
L'offre de stationnement



Taux d'occupation un jeudi à 10h30



Des voitures tampon occupant les parking des écoles

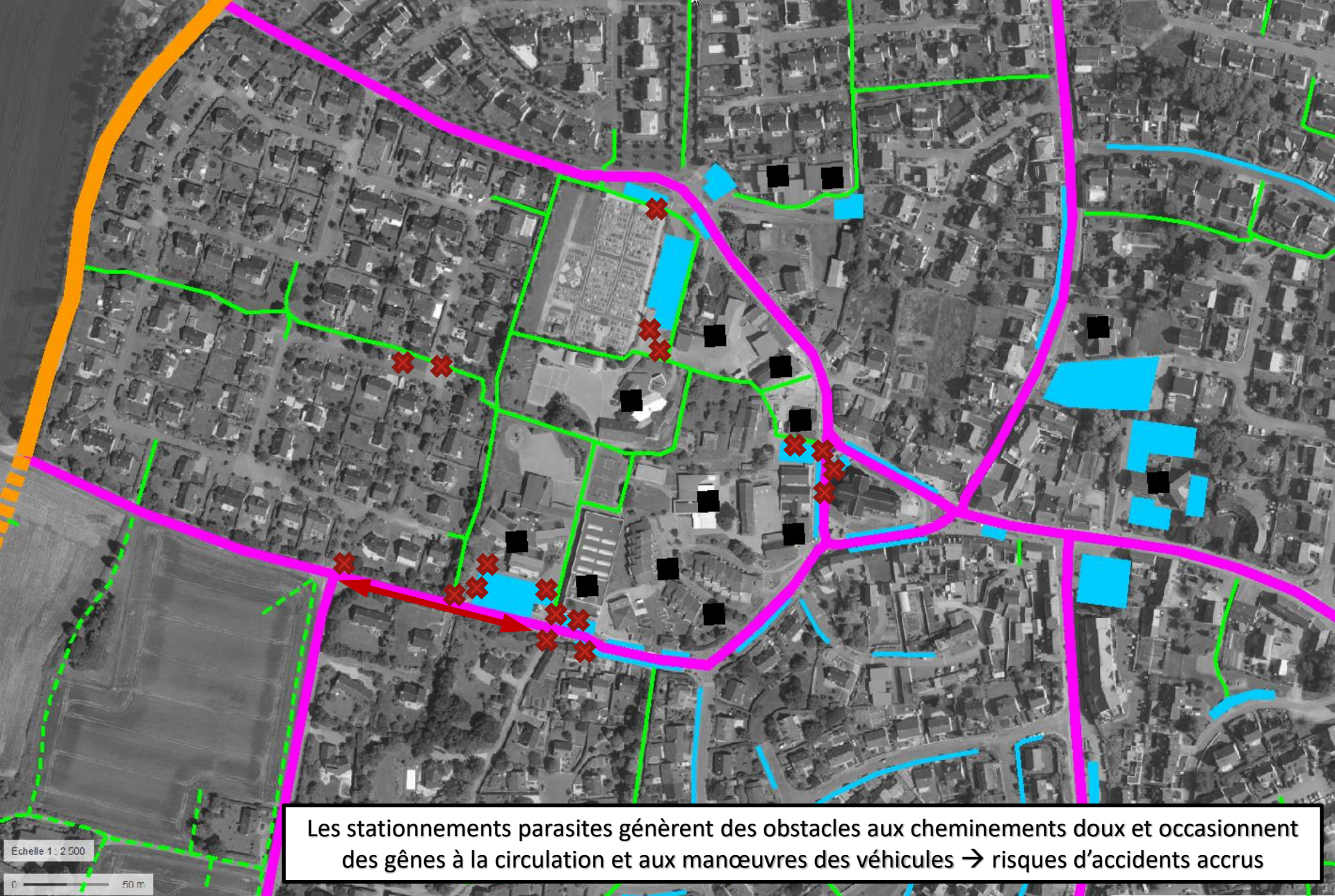


Courbe isochrone – 5 minutes à pieds

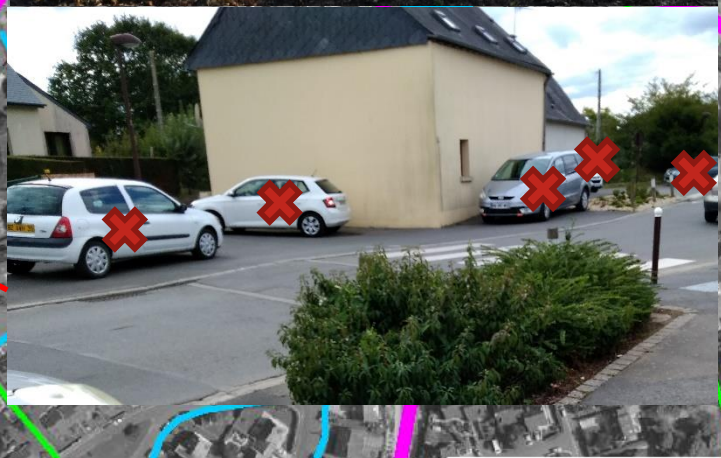
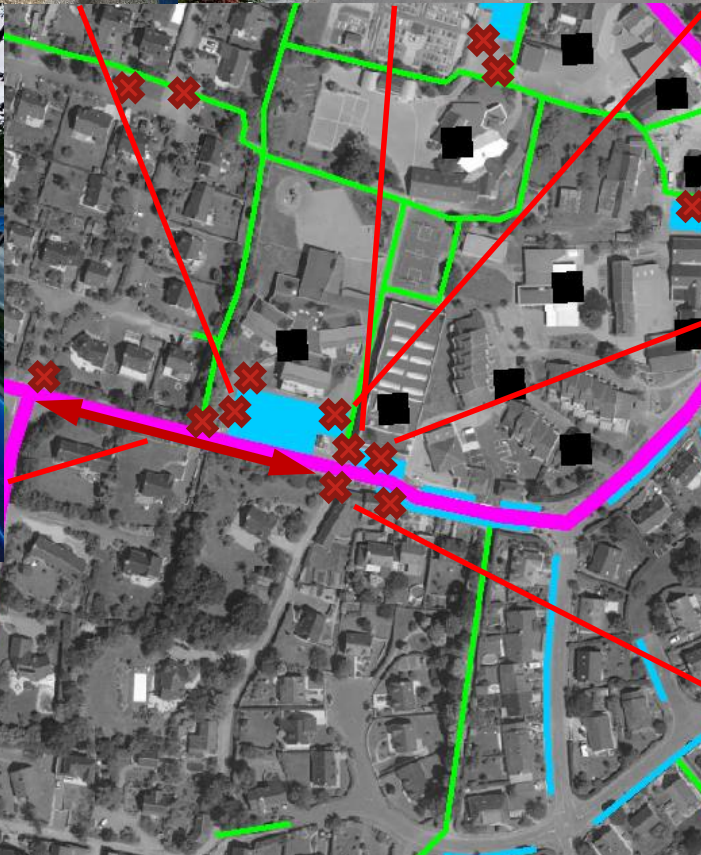
Observations aux heures d'école



Les stationnements minutes



Stationnements parasites



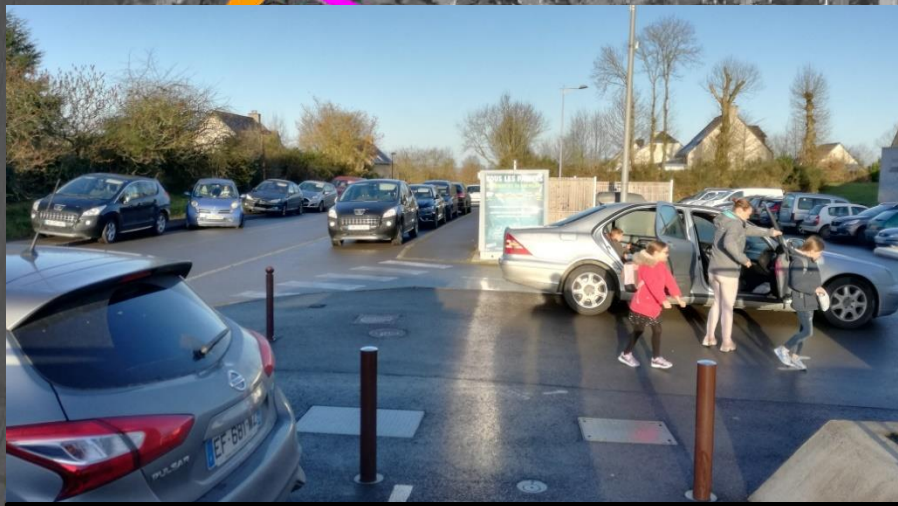
Stationnements parasites – rue du Chêne Hamon



Stationnements parasites – Rue de la Flume et rue du Grand Chevreuil



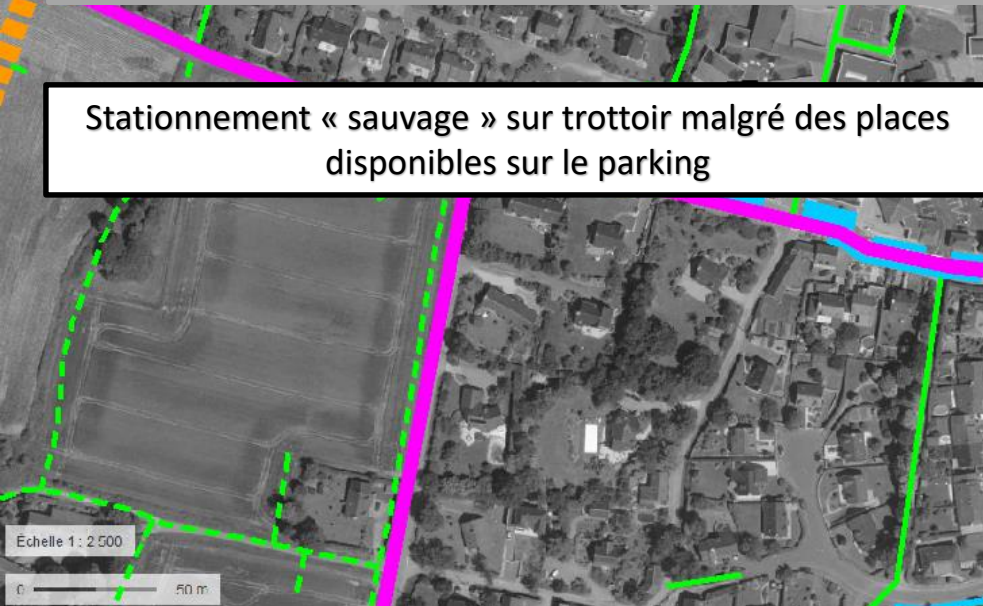
Stationnements parasites – Place de l'Eglise



Dépose minute sur chaussée

Autres remarques : Localisation des conteneurs poubelles à repenser

Stationnement « sauvage » sur trottoir malgré des places disponibles sur le parking



Observations spécifiques le matin

Enjeux identifiés

Les observations précédentes correspondent à des périodes relativement courtes, de l'ordre de 15 minutes le matin et 20 minutes à la sortie des classes.

- Poursuivre le développement des modes de déplacement doux :
 - Sécuriser les cheminements : Empêcher le stationnement sur les trottoirs
 - Améliorer le confort des cyclistes : Aménager des abris vélos, augmenter l'offre d'appui vélos

- Augmenter l'offre de stationnements minutes :
 - Aménager les places minutes au plus proche des écoles
 - Contraindre les voitures tampons à stationner plus loin

- Aménager / réorganiser le stationnement :
 - Envisager le passage de la rue du chêne Hamon à sens unique
 - Pour mettre à profit les espaces libérés afin de créer de nouvelles places de stationnement

Concertation

Déroulement

La concertation a été menée en 3 temps.

- Table ronde animé par le SERVICAD/SITADIN - le 24 septembre en présence de :
 - Parents d'élèves (écoles publiques)
 - Représentant du collectif de riverains (rue du Chêne Hamon et rue des Quatre Roses)
 - Elus membres du groupe « Déplacement doux »
 - Elus riverains

- Entretien mené par la mairie - le 3 octobre 2018 avec :
 - Membres du groupe « Déplacement doux »

- Entretiens menés par la mairie - les 4 et 5 octobre 2018 avec :
 - Directrices des écoles publiques et privée

La semaine de la mobilité

- Instauration depuis 2 ans par le groupe de travail « Déplacement doux »

- Action forte :
 - Fermeture à la circulation de la rue du Chêne Hamon pendant 2 jours de la semaine pour sensibiliser aux déplacements doux.
 - Communication : informations en amont par voie de cartable sur les liaisons douces communales, présence de bénévoles sensibilisant et guidant les automobilistes les jours J.
 - Retour des usagers : « le Bourg est plus calme, les enfants vont à l'école sans craintes, il n'y a ni bruit, ni pollution »

- Bilan après 2 ans : meilleure coopération des usagers que l'année précédente

Observations majeures remontées

- Problème de congestion Rue des Quatre Roses :
 - Phénomène accru lorsque la rue du Chêne Hamon est fermée (semaine de la Mobilité)
 - Stationnements devant les garages

- Manque de stationnement devant l'école privé :
 - Dépose minute sur chaussée
 - Congestion de la rue devant l'école avec remontées de files sur les voies en amont
 - Abus de stationnement derrière la barrière lorsque celle-ci est ouverte
 - Manœuvres dangereuses pour sortir de la poche de stationnement

- Déficience de la liaison douce « groupe scolaire – équipement sportif » :
 - Absence de traversée piétonne sécurisée côté école – le passage piéton existant est peu fonctionnel vis-à-vis des usagers de la venelle
 - Inconforts aux usagers : déjections canines, humidité

- Echec du Pédibus :
 - Difficulté de mobiliser des bénévoles à long terme

- Problème de sécurité des enfants sur le trajet de l'école :
 - Absence d'éclairage devant l'école privée
 - Plantations créant des obstacles à la visibilité au niveau des traversées piétonnes
 - Descente de bus

Propositions d'améliorations émises

- Valoriser les liaisons douces
 - Signalétique permettant une meilleur lisibilité
 - Hiérarchiser et requalifier les liaisons douces majeures
 - Rendre plus confortable la liaison douce « groupe scolaire – équipement sportif »
 - Installer des supports vélos supplémentaires
 - Aménager les traversées piétons et vélos

- Organiser l'offre de stationnement :
 - Privilégier le stationnement minute aux élémentaires
 - Basculer toutes les places disponibles devant l'école privé en stationnement minutes
 - Etablir une carte de stationnements
 - Muter la poche de stationnement de l'école privé en parking réservé (enseignants/clientèle)
 - Zone bleue
 - Marquer les interdictions de stationnement devant les entrées riveraines

- Réaménager la rue du Chêne Hamon secteur école JY Cousteau :
 - Zone de rencontre / Trottoirs plus larges / Plateau ralentisseur
 - Sens unique

- Dédier des agents municipaux au fonctionnement des lignes de Pédibus

- Mettre en place des horaires décalés entre les écoles

Scénarios d'aménagement

Axes de travail identifiés

→ COMMUNICATION - SIGNALÉTIQUE

→ SECURISATION DES USAGERS DOUX

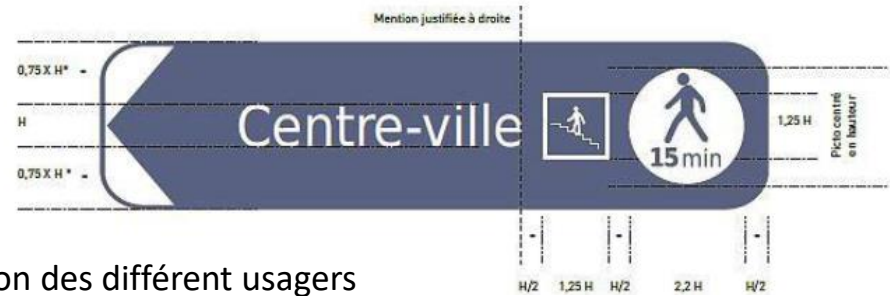
→ DESENGORGEMENT – ORGANISATION DU STATIONNEMENT

Communication et signalétique

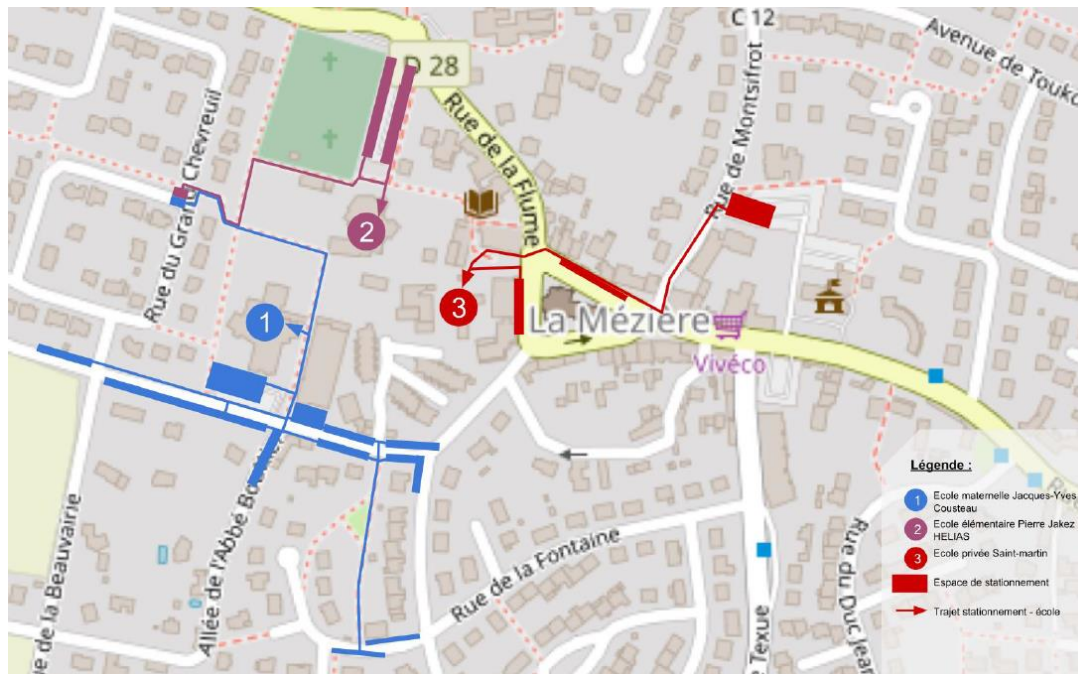
→ Communiquer sur le patrimoine de chemins de la commune

→ Déployer une signalétique spécifique :

- Equipement
- Temps de trajet à pieds
- Accessibilité



→ Proposer une carte de stationnements à destination des différents usagers



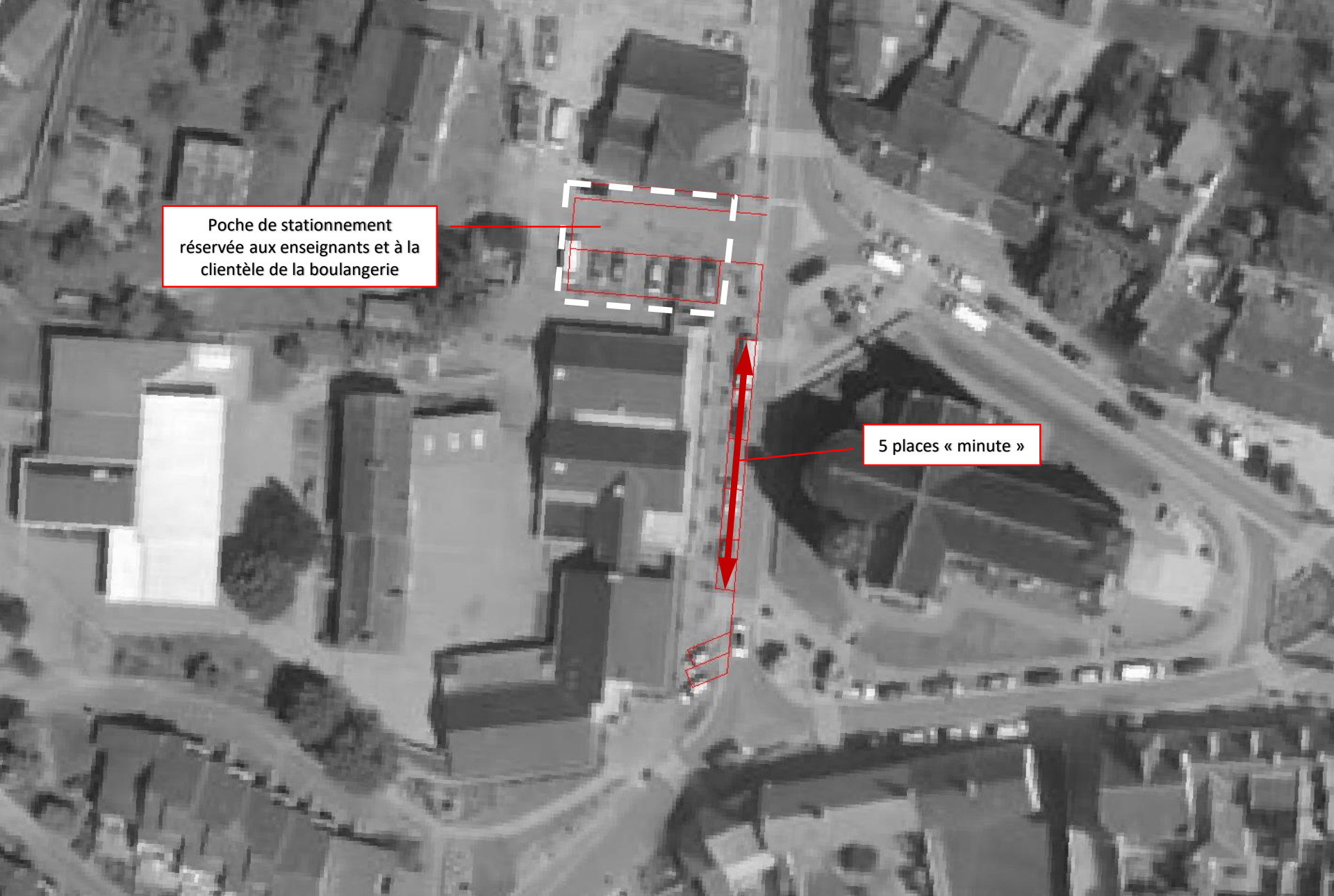
Sécurisation des usagers doux

- Prohiber le stationnement sur trottoirs : mobiliers, verbalisation
- Etablir un diagnostic du patrimoine et élaborer un programme de travaux de requalification
 - Hiérarchiser les axes doux : Liaisons primaires, secondaires...
 - Etablir un état des lieux des franchissements piétons/cycles : continuité, accessibilité, sécurité
- Prioriser la requalification de la liaison « groupe scolaire – équipements sportifs »
 - Chemin à élargir pour permettre une cohabitation piétons/cycles/poussettes confortable
 - Opter pour un revêtement fonctionnel type enrobé à la fois propre et roulant
 - Assurer la continuité de la liaison au niveau de la rue Texue
 - Eclairer



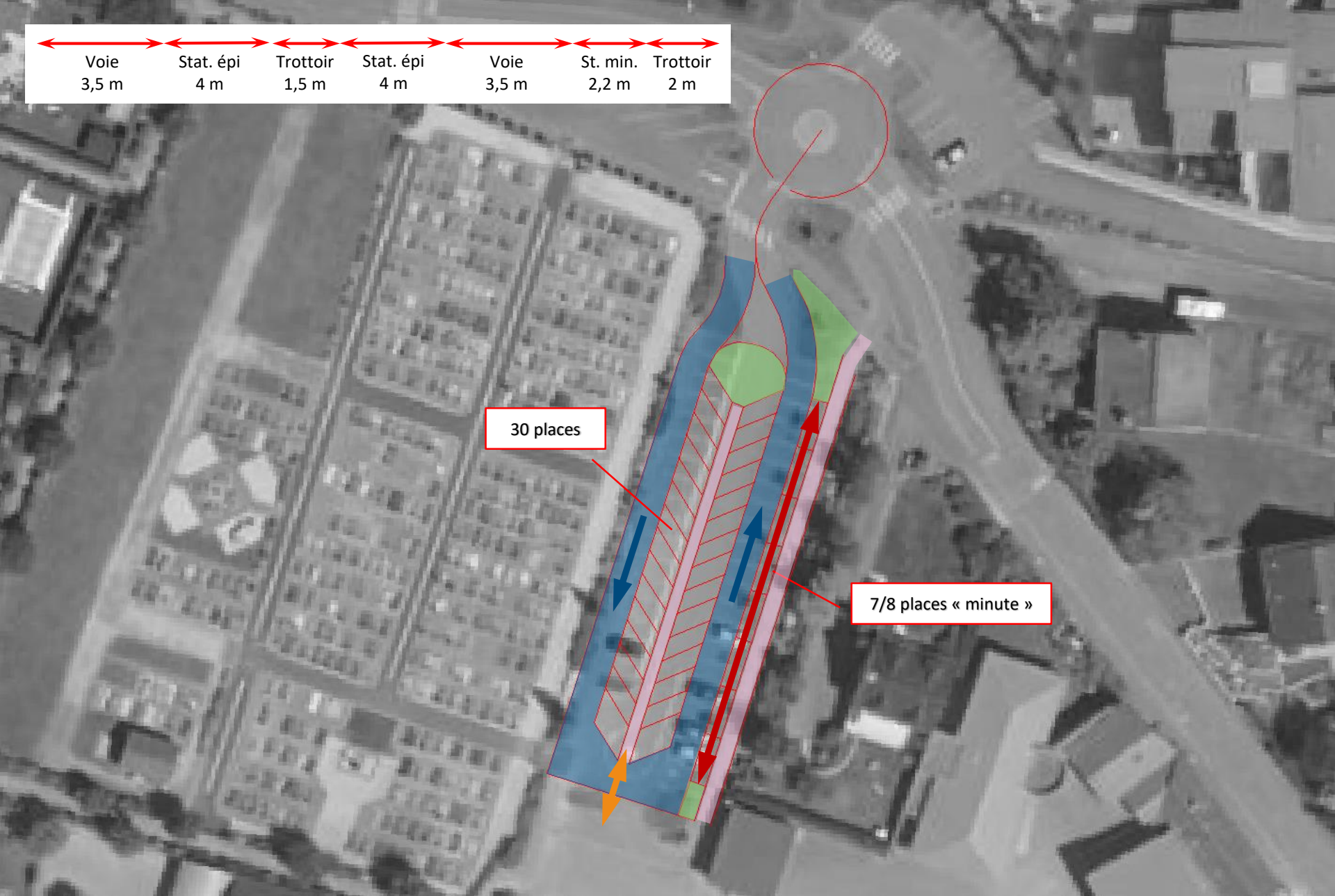
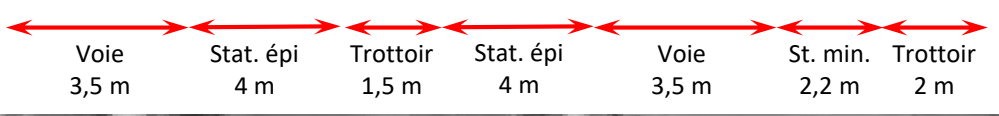
Désengorgement – Organisation du stationnement

- Approfondir la réflexion sur la mise en place des horaires décalés entre les écoles
- Favoriser l'emprunt de la rocade
 - Interdire le tourne-à-gauche en sortie du parking de l'école Cousteau
 - Rendre plus fonctionnel le parking PJH pour renforcer son attractivité
- Compléter l'offre de stationnement minutes devant les écoles élémentaires :
 - Secteur école privée : Muter les stationnements existants
 - Secteur école publique : Réorganiser le parking
- Désencombrer les rues à usage de « shunt » :
 - Expérimenter le sens unique (sud → nord) dans la rue des Quatre Roses
 - Muter l'allée de l'Abbé Boutier en voie verte – accès interdit sauf riverains



Poche de stationnement réservée aux enseignants et à la clientèle de la boulangerie

5 places « minute »



30 places

7/8 places « minute »

Principe de stationnement – Ecole PJH



Schéma de circulation – groupe scolaire



Plan d'actions

